

dne **23. 3. 2026** od **8:30** do **10:30** hodin

Plánovaná odstávka zahrnuje tyto lokality:**Mariánské Lázně** (okres Cheb)část obce **Kladská**

č. p. 1-9, 12-20

kat. území **Mariánské Lázně** (kód **691585**): parcelní č. 942, 943, 2177**Mnichov** (okres Cheb)část obce **Sítiny**

č. p. 1, 3, 4, 7, 8, 9, 10, 16, 23, 26, 28-33, 36, 37, 42, 43, 54, 61, 64, 80, 81, 82, 84, 86-90, 93

č. ev. 27

kat. území **Sítiny** (kód **697516**): parcelní č. 84/2,84/1, 91, 136/7, 136/11, 690/8, 1473/14, 1474/1**Prameny** (okres Cheb)

č. p. 2-8, 11-27, 29, 30, 32-36, 38, 39, 51-60

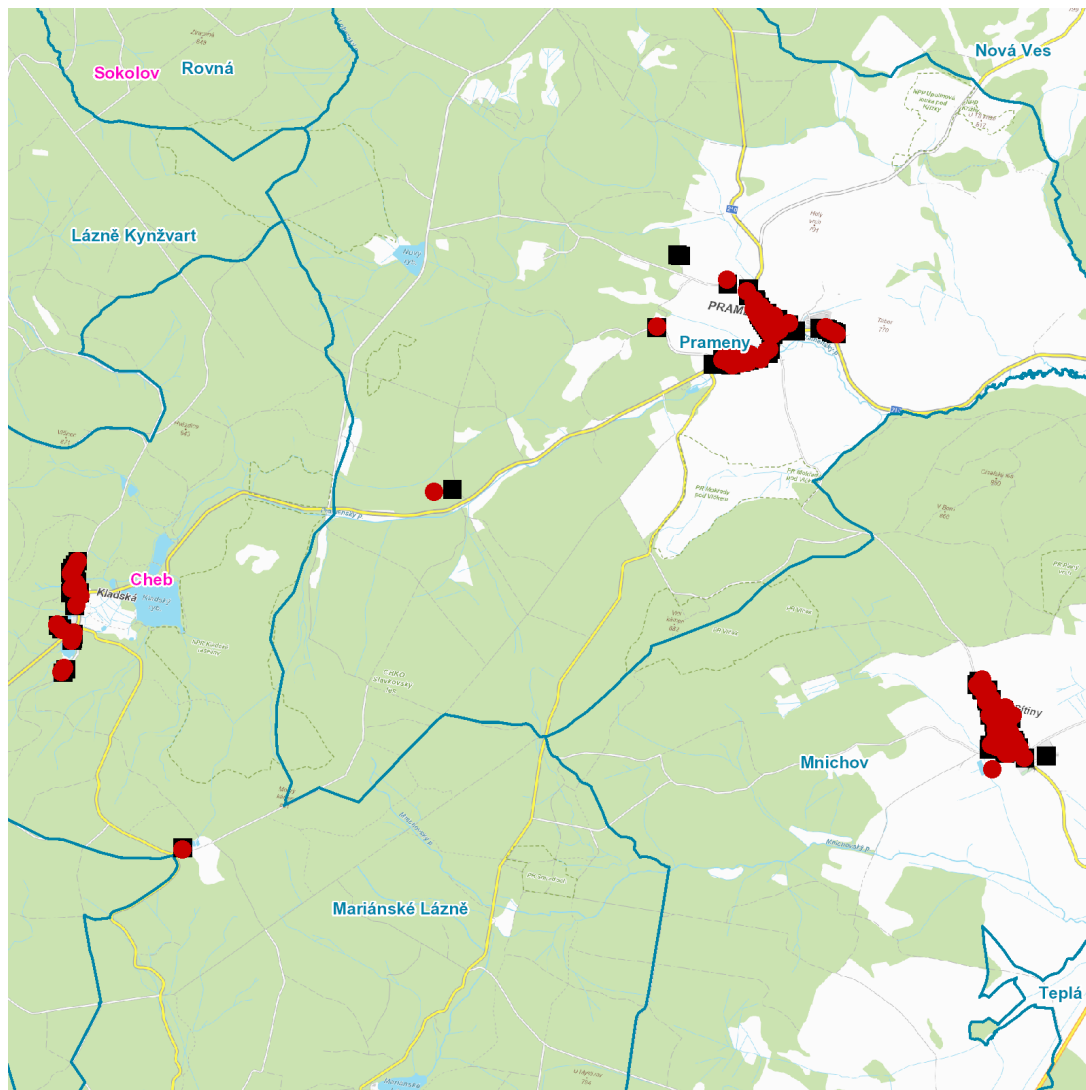
kat. území **Prameny** (kód **732842**): parcelní č. 65/2, 130/4, 334, 1386/1, 1573/1

UPOZORNĚNÍ

Dotčené zařízení distribuční soustavy je nutné i v době odstávky považovat za zařízení pod napětím, a proto vás žádáme o dodržení všech zásad bezpečnosti a provedení opatření potřebných k zamezení případných škod na zdraví a majetku. | Provozovatelé výroben elektřiny jsou povinni zajistit přerušení dodávky elektřiny z výroby do vypnutého úseku distribuční soustavy.

NEJDE VÁM ELEKTŘINA...

TIP: Registrujte se zdarma na www.cezdistribuce.cz/sluzba a informace o odstávkách elektřiny budete dostávat e-mailem nebo SMS. U poruch zasíláme SMS s předpokládanou dobou obnovení dodávek. | Aktuální stav dodávek elektřiny na konkrétní adrese zjistíte snadno, rychle a bez registrace na portále **Bez Štávy** (www.bezstavy.cz).

dne **23. 3. 2026** od **8:30** do **10:30** hodin**Orientační mapový podklad odstávkou dotčených lokalit****VYSVĚTLIVKY**

- – adresy dotčené odstávkou elektřiny
- – místa připojení k elektrické síti dotčená odstávkou

INFORMACE ZASLÁNA

IDDS: bprbqms (Město Mariánské Lázně)

IDDS: wb7b5hc (Obec Mnichov)

IDDS: mkxaywp (Obec Prameny)